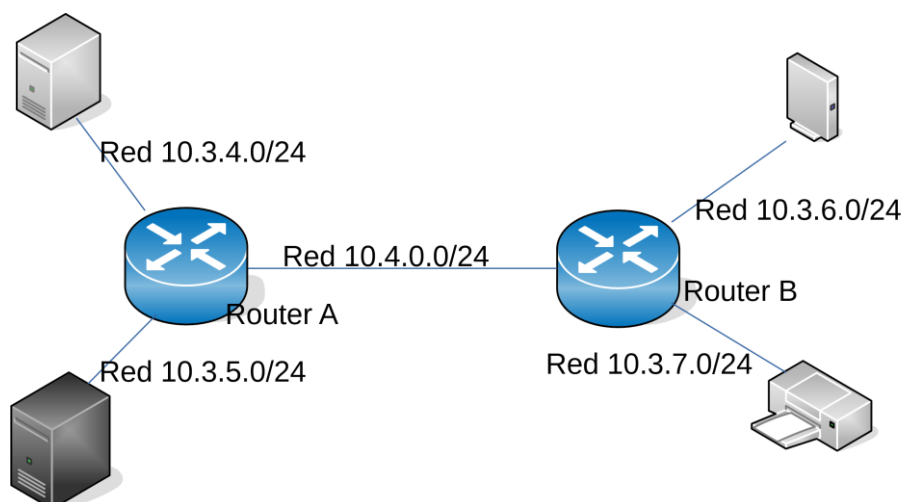


1. Tenemos dos routers como se muestra en la figura.



La configuración del router A, (en este caso, con el software FRRouting), es

```
router ospf
ospf router-id 10.4.0.1
# ejecutar el protocolo OSPF en la red 10.4.0.0/24
network 10.4.0.0/24 area 0.0.0.0
# publicar en OSPF redes conectadas al router
redistribute connected
exit
```

La configuración del router B es

```
router ospf
ospf router-id 10.4.0.2
# ejecutar el protocolo OSPF en la red 10.4.0.0/24
network 10.4.0.0/24 area 0.0.0.0
# publicar en OSPF redes conectadas al router
redistribute connected
exit
```

Suponga que la sintaxis es correcta y que los comentarios son ciertos. Además, los equipos tienen configurado como ruta por defecto la dirección del router al que están conectados. Seleccione la respuesta correcta.

- a) Las redes conectadas al router A no ven a las redes conectadas al router B
- b) La red 10.3.4.0/24 no ve a la red 10.3.5.0/24
- c) La red 10.3.6.0/24 no ve a la red 10.3.7.0/24
- d) Todas las redes son visibles entre sí

2. Una máquina tiene problemas de conexión con los servicios de red. La configuración de red es:

```
C:\Users\admin> ipconfig /all
Adaptador de Ethernet Ethernet:
    Sufijo DNS específico para la conexión. . : mibodega.com
    Descripción . . . . . : Intel PCIe GbE Family
Controller
    Dirección física. . . . . : 03-B4-3A-32-AA-82
    DHCP habilitado . . . . . : no
    Configuración automática habilitada . . . : no
    Dirección IPv4. . . . . : 10.4.32.22 (Preferido)
    Máscara de subred . . . . . : 255.255.255.0
    Puerta de enlace predeterminada . . . . . : 10.4.32.1
```

La tabla ARP nos da esta información, mientras se intenta navegar por Internet:

```
C:\Users\admin> arp -a
Interfaz: 10.4.32.22 --- 0x5
    Dirección de Internet      Dirección física      Tipo
    10.4.32.7                  33-72-f7-4b-46-39    dinámico
    10.4.32.8                  22-31-42-39-15-a2    dinámico
    10.4.32.10                 7d-82-9b-33-14-b8    dinámico
```

De la evidencia mostrada, ¿cuál de estas deducciones es correcta?

- a) La pasarela por defecto no es alcanzable
- b) La máquina no puede comunicarse con su red local.
- c) La máquina alcanza su pasarela por defecto. El problema debe estar más allá de esta pasarela.
- d) Ninguna de las anteriores

3. La salida de una orden PING al puesto 10.4.32.14 es la siguiente:

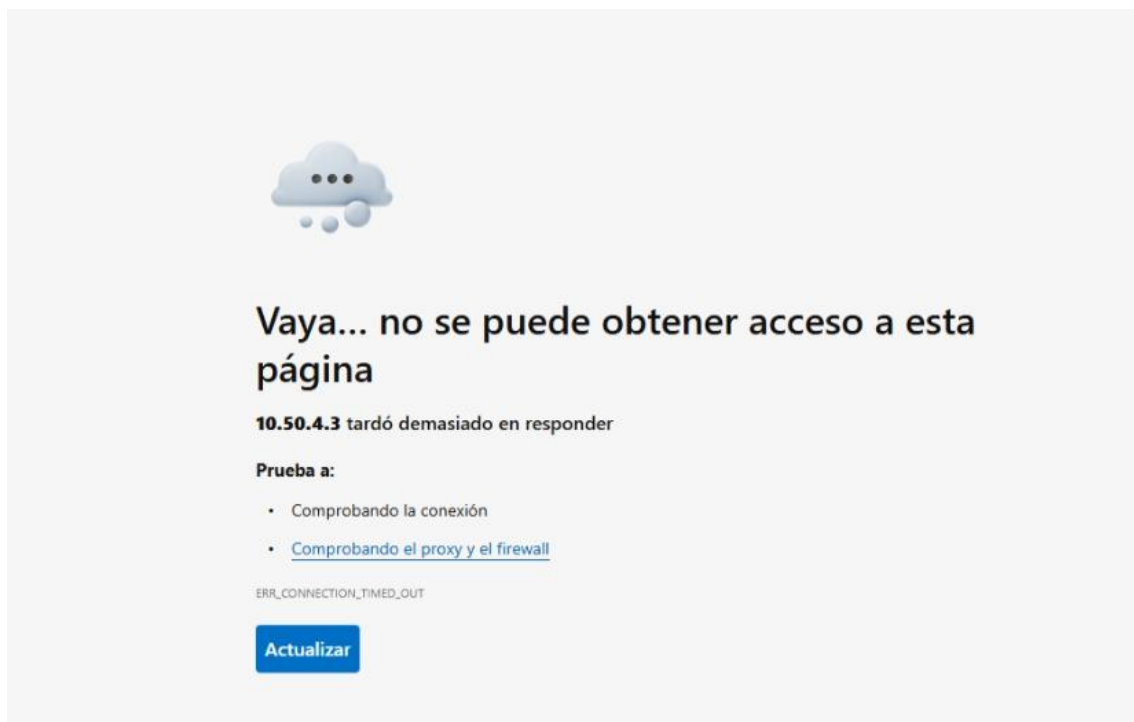
```
C:\Users\user> ping 10.4.32.14

Haciendo ping a 10.4.32.14 con 32 bytes de datos:
Respuesta desde 10.4.32.14: bytes=32 tiempo<1m TTL=127
Respuesta desde 10.4.32.14: bytes=32 tiempo<1m TTL=127
Respuesta desde 10.4.32.14: bytes=32 tiempo=1ms TTL=127
Respuesta desde 10.4.32.14: bytes=32 tiempo=1ms TTL=127
```

¿Cuál de las siguientes opciones es una conclusión correcta de esta ejecución?

- a) La máquina 10.4.32.14 está encendida y es alcanzable en red
- b) La máquina 10.4.32.14 está en la misma red local que el puesto donde se ejecuta PING
- c) La máquina 10.4.32.14 no está en la misma red local que el puesto donde se ejecuta PING
- d) El paquete PING está instalado en el servidor 10.4.32.14

4. Al visitar con el navegador la dirección <https://10.50.4.3> obtenemos la siguiente respuesta:



(El texto del error, encima del botón “Actualizar” es ERR\_CONNECTION\_TIMED\_OUT)

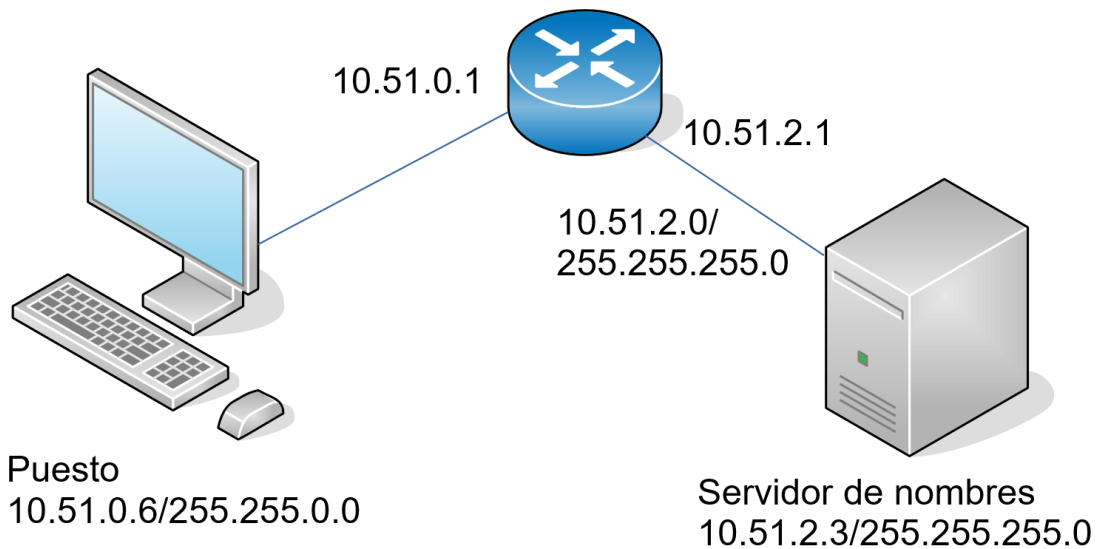
Efectuando un PING a la dirección 10.50.4.3 se muestra por pantalla:

```
Haciendo ping a 10.50.4.3 con 32 bytes de datos:
Respuesta desde 10.50.4.3: bytes=32 tiempo<1m TTL=127
Respuesta desde 10.50.4.3: bytes=32 tiempo<1m TTL=127
Respuesta desde 10.50.4.3: bytes=32 tiempo=1ms TTL=127
Respuesta desde 10.50.4.3: bytes=32 tiempo=1ms TTL=127
```

¿Cuál de las siguientes hipótesis explica este error?

- a) La aplicación web no está levantada.
- b) Un firewall está bloqueando el acceso.
- c) La máquina con dirección IP 10.50.4.3 no está encendida.
- d) La máquina con dirección IP 10.50.4.3 no es alcanzable en red.

5. Tenemos una red local, como se muestra en la imagen a continuación, con un puesto con una dirección IP 10.51.0.6, configurada con una máscara 255.255.0.0. Como pasarela por defecto, tiene un router con IP 10.51.0.1. Además, de ese router cuelga una red de servidores, 10.51.2.0/255.255.255.0 con un servidor de nombres con IP 10.51.2.3/255.255.255.0. ¿Esta red puede funcionar correctamente?



- a) Sí, la red está bien configurada y el puesto puede hacer consultas al servidor de nombres.
- b) No, el puesto no puede llegar al servidor de nombres. Se puede corregir cambiando la máscara del puesto a 255.255.255.0.
- c) No, el puesto no puede llegar al servidor de nombres. Se puede corregir cambiando la máscara del puesto a 255.0.0.0
- d) Este tipo de red sólo funciona con sistemas operativos posteriores a 2015.

6. ¿Qué protocolo de la capa de transporte tiene control el flujo para evitar la saturación del receptor?

- a) UDP
- b) TCP
- c) ICMP
- d) IGMP

7. ¿Qué protocolo de la capa de transporte no garantiza la entrega ordenada ni la retransmisión de paquetes perdidos?

- a) TCP
- b) UDP
- c) SCTP
- d) DCCP

8. Una máquina tiene una dirección IP 10.14.2.4 con máscara de 16 bits, es decir, 10.14.2.4/16. ¿Cuáles de las siguientes direcciones están dentro de la misma red local?

- a) 10.14.32.6
- b) 10.15.2.4
- c) 10.15.32.1
- d) 10.17.8.2

9. En cuanto a los siguientes equipos de interconexión de redes, indique qué afirmación es **FALSA**:

- a) Un hub es un repetidor multipuerto.
- b) Un switch no puede tener una dirección de red (por ejemplo, una dirección IP).
- c) Un router siempre tendrá al menos dos direcciones de red.
- d) Un bridge no examina la cabecera del paquete de nivel Internet del modelo TCP/IP (capa de red modelo OSI).

10. En TCP/IP, el protocolo que le permite a un equipo obtener la dirección física de un equipo destino, ubicado en la misma red física, a partir de la dirección IP destino se denomina:

- a) TCP.
- b) UDP.
- c) ICMP.
- d) ARP.

11. Una empresa desea dividir su red en diferentes segmentos para separar el tráfico del departamento de finanzas del de recursos humanos, mejorando así la seguridad y

reduciendo el tráfico innecesario entre equipos. Estos equipos están en el mismo segmento de red ¿Cuál de las siguientes opciones es más adecuada y sencilla para lograr este objetivo?

- a) Aumentar el ancho de banda del router principal.
- b) Utilizar VLANs (Redes Locales Virtuales) en los switches de la red.
- c) Instalar un firewall entre cada ordenador.
- d) Configurar una sola red Wi-Fi para todos los departamentos.

12. Un usuario se queja de que su conexión Wi-Fi es muy débil en una sala alejada del router principal. ¿Cuál de las siguientes acciones es la más adecuada y simple para mejorar la señal en esa zona?

- a) Cambiar la contraseña del Wi-Fi para que haya menos dispositivos conectados.
- b) Conectar el dispositivo por cable Ethernet.
- c) Instalar un repetidor o extensor de señal Wi-Fi entre el router y la sala.
- d) Actualizar el sistema operativo del ordenador del usuario.

13. Una consulta con una tabla de 16.000 registros tarda en realizarse 10 segundos. Un mes más tarde, la tabla crece y tiene 160.000 registros y la consulta ahora tarda 100 segundos. El texto de la consulta es `SELECT * FROM operaciones WHERE id_operacion = 132232` ¿Cuál de las siguientes opciones explica este hecho?

- a) Es normal que tarde más. La consulta no se acelera con ningún índice.
- b) El sistema operativo no está bien configurado para la base de datos.
- c) Debe revisarse la configuración de red.
- d) El procesador y/o la plataforma de virtualización no están optimizadas.

14. Una consulta tarda demasiado en SQL Server. Queremos comprobar si hay un bloqueo. ¿Cuál de los siguientes métodos es válido? Suponga que las sintaxis y nombres de comandos, vistas y columnas propuestas son correctos.

- a) Con la herramienta Procmon, detectar si el servidor de base de datos está intentando acceder a un fichero bloqueado.
- b) Efectuar la consulta `select * from sys.dm_exec_requests where session_id = <identificador de sesión>` y comprobar las columnas `status`, `wait_type` y `blocking_session_id`.
- c) Comprobar el log de firewall del servidor si está rechazando conexiones.
- d) Comprobar si hay más de 20 conexiones a una misma base de datos intentando ejecutar consultas a la vez.

15. Una consulta a una base de datos tarda demasiado. Sospechamos que no está utilizando como esperamos los índices de las tablas. ¿Cuál de estos métodos nos proporcionaría un diagnóstico útil?

- a) Usar la herramienta del fabricante del gestor de base de datos para ver el plan de ejecución.
- b) Usar la herramienta Procmon para ver los patrones de acceso a disco.
- c) Usar la herramienta Process Explorer para ver los procesos del servidor de base de datos y su actividad.
- d) Usar una herramienta de traza como SQL Profiler que muestre todas las consultas que se ejecutan en el servidor.

16. Supongamos que tenemos una tabla llamada catalogo con columnas precio e id\_proveedor. La sentencia SQL `SELECT id_proveedor, MAX(precio) FROM catalogo GROUP BY id_proveedor`, ¿qué resultado obtiene?

- a) El valor de id\_proveedor de cada fila junto con el máximo valor de precio de todas las filas.
- b) Una fila con el máximo valor de precio.
- c) Una lista de los valores distintos de id\_proveedor.
- d) Habrá una fila en el resultado para cada valor de id\_proveedor. Esa fila contendrá ese valor junto con el máximo valor de precio de todas las filas del mismo id\_proveedor.

17. En una tabla de SQL Server que almacena direcciones de correo electrónico de usuarios, el administrador quiere asegurarse de que no haya direcciones repetidas. ¿Qué solución es más adecuada para aplicar esta restricción de forma automática y eficiente?

- a) Crear un índice no único sobre la columna de correo.
- b) Agregar un índice único sobre la columna de correo.
- c) Establecer un trigger que revise duplicados al insertar.
- d) Escribir manualmente una consulta SELECT antes de cada inserción.

18. Tenemos una tabla operaciones con estos campos

id_comprador	INT
id_vendedor	INT
instante	DATETIME
precio	FLOAT

Anticipamos que vamos a hacer con frecuencia consultas por valores de id\_comprador unas veces, y de id\_vendedor otras. Es decir:

```
SELECT * FROM operaciones WHERE id_comprador = <un valor>
SELECT * FROM operaciones WHERE id_vendedor = <un valor>
```

¿Cuál de los siguientes es la configuración óptima de índices para reducir al mínimo los tiempos de ejecución de estas consultas?

- a) Un índice sobre las columnas id\_comprador e id\_vendedor.

- b) Un índice sobre la columna `id_comprador` y otro índice sobre la columna `id_vendedor`.
- c) Sólo un índice sobre la columna `id_comprador`.
- d) Sólo un índice sobre la columna `id_vendedor`.

19. Tenemos una tabla con 30 columnas. Va a ser utilizada por un equipo de analistas de datos, que van a hacer consultas sobre un subconjunto de ellas. Como su trabajo es de investigación, no pueden anticipar cuáles de esas columnas van a ser usadas con más frecuencia. Los datos van a ser cargados, pero luego no se van a modificar. ¿Cuál de las siguientes arquitecturas proporciona los mejores tiempos de consulta para este caso?

- a) Una base de datos orientada a documento.
- b) Una base de datos orientada a columnas.
- c) Un fichero CSV.
- d) Un fichero Excel.

20. ¿Cuál de las siguientes afirmaciones es VERDADERA sobre el siguiente fragmento de código en Powershell?

```
$a = @(32, 46, 21, 11, 3, 4)
$s = $a[0]
foreach ($i in (0..$a.Length)) {
    if ($s -lt $a[$i]) {
        $s = $a[$i]
    }
}
write-host $s
```

- a) Muestra por pantalla el último valor del array `$a`.
- b) Muestra por pantalla la media del array `$a`.
- c) Muestra por pantalla el valor máximo del array `$a`.
- d) Muestra por pantalla el primer valor del array `$a`.

21. ¿Cuál de las siguientes opciones es la salida del siguiente script en Python?

```
a = 0
for i in range(0, 20):
    a = a + i
print(a)
```

- a) 0
- b) 19
- c) La suma de los números del 0 al 19



d) Error de índice fuera de límites

22. En un sistema Linux, ¿cuál de las siguientes opciones es el directorio donde suelen almacenarse los archivos de configuración del sistema y de los servicios instalados?

- a) /home
- b) /etc
- c) /var
- d) /bin

23. Un archivo en Linux tiene los siguientes permisos: `-rw-r--r--`. ¿Cuál de las siguientes afirmaciones es correcta sobre quién puede modificar este archivo?

- a) Solo el propietario del archivo puede modificarlo.
- b) Cualquier usuario del sistema puede modificarlo.
- c) El propietario y el grupo pueden modificarlo.
- d) Nadie puede modificarlo porque es de solo lectura.

24. Cuando se ejecuta la siguiente orden en Unix/Linux, dentro de un intérprete de comandos `bash` o `sh`,

```
cp /home/myuser/Documents/* /home/myuser/Documents2/
```

¿cuál de las siguientes opciones es verdadera?

- a) El intérprete de comandos convierte `/home/myuser/Documents/*` en la lista de ficheros dentro de `/home/myuser/Documents/`.
- b) Sólo funciona con versiones modernas de `cp` que entiendan el carácter `*` con el significado de “todos los ficheros”.
- c) La sintaxis es incorrecta.
- d) No existe el comando `cp`.

25. Para ver los permisos de un directorio usamos la orden `icacls` en Windows

```
icacls c:\midirectorio
```

y la salida es

```
c:\midirectorio BUILTIN\Administradores:(F)
                BUILTIN\Usuarios:(I) (RX)
                MIDOMINIO\maria.pelaez:(OI) (CI) (M)
```

¿Cuál de las siguientes afirmaciones es cierta sobre los permisos de `c:\midirectorio`?

- a) El usuario `MIDOMINIO\maria.pelaez` es el único que puede acceder a `c:\midirectorio`
- b) El usuario `MIDOMINIO\maria.pelaez` puede leer escribir en el directorio `c:\midirectorio` y en todos sus ficheros y subdirectorios.

- c) El usuario MIDOMINIO\maria.pelaez no puede acceder a c:\midirectorio
- d) El usuario MIDOMINIO\maria.pelaez puede copiar un fichero a c:\midirectorio, pero luego no podrá leerlo.

26. ¿Cuál de las siguientes acciones efectúa el comando `$a = Get-Content 'fichero.txt'` de Powershell?

- a) Asigna a la variable \$a el contenido en texto del fichero 'fichero.txt'
- b) No hace nada, sirve como comentario.
- c) Escribe un texto vacío en el fichero 'fichero.txt'
- d) Asigna a la variable \$a el tamaño del fichero 'fichero.txt'

27. Tenemos un servidor con dos discos idénticos. Queremos que si falla uno de ellos se pueda cambiar en caliente sin perder datos. ¿Qué tipo de RAID necesitamos?

- a) RAID 0
- b) RAID 1
- c) RAID 5
- d) RAID 10

28. Si firmamos un fichero con la herramienta de clave pública gpg, ejecutando `gpg --local-user <mi identificador> --sign fichero`, ¿cuál de las siguientes afirmaciones es verdadera? (suponga que la sintaxis del programa, incluyendo la usada en las respuestas propuestas, es correcta, y que el usuario que reciba el fichero tiene la clave pública del que lo envía):

- a) El usuario que recibe el fichero firmado puede comprobar que la firma es válida y que no ha sido alterado tras su firma con la orden `gpg --verify <fichero firmado>`
- b) El usuario que lo recibe puede comprobar con seguridad la fecha y hora en que fue firmado.
- c) El destinatario puede comprobar la firma, pero no que no haya sido alterado después
- d) Todas las anteriores son incorrectas

29. Supongamos que el sitio [www.cnmv.es](http://www.cnmv.es) está servido por un balanceador, que reenvía las peticiones a servidores internos con direcciones 10.50.70.8 y 10.50.70.9. Un desarrollador web, para probar uno de los servidores internos, visita la página <https://10.50.70.8>, pero le sale un error del navegador diciendo que el certificado no es válido. Sin embargo, la página [www.cnmv.es](http://www.cnmv.es) se ve bien desde Internet ¿Cuál de las siguientes hipótesis explica este error?

- a) El servidor tiene un certificado con asunto y nombre alternativo del sujeto para [www.cnmv.es](http://www.cnmv.es), no para 10.50.70.8.
- b) El puesto del desarrollador está mal configurado.

- c) El puesto del desarrollador no tiene acceso por red a los servidores internos, hay que revisar las reglas de firewall.
- d) El servidor web no tiene activado TLS/1.3

30. Tenemos un programa de generación de informes que recibe una petición por HTTPS con parámetros y devuelve un informe. Funciona bajo Windows. La configuración del servicio, obtenida mediante la orden “sc.exe qc SwanReportGenerator”, es (suponga que la sintaxis es correcta y que muestra la configuración del servicio):

```
SERVICE_NAME: SwanReportGenerator
        TYPE:                : 10      WIN32_OWN_PROCESS
        START_TYPE            : 2       AUTO_START (DELAYED)
        ERROR_CONTROL         : 1       NORMAL
        BINARY_PATH_NAME      : "C:\Program Files\Swan\ReportGenerator.exe"
        LOAD_ORDER_GROUP      :
        TAG:                  : 0
        DISPLAY_NAME          : Swan Report Generator
        SERVICE_START_NAME    : LocalSystem
```

Información adicional: “SERVICE\_START\_NAME” es el usuario con que se ejecuta el servicio. El programa está escuchando en el puerto 8083 para responder a peticiones por HTTPS

¿Cómo mitigaría la gravedad de cualquier posible vulnerabilidad que el programa “Swan Report Generator” pudiera tener?

- a) Usar un usuario con menos privilegios que LocalSystem.
- b) Instalar en la unidad D:, que tiene menos permisos por defecto, y crear un disco D: si no lo hubiera.
- c) Instalar un colector de logs.
- d) Ninguna de las anteriores

31. Un usuario nos pregunta si un correo con un remitente del dominio `policia.es` es auténtico. Comprobamos que este dominio tiene un registro de DNS de tipo TXT para implantar SPF que limita sus correos salientes a una sola dirección IP. Nuestro servidor de correo verifica los mensajes usando SPF. ¿Cuál de las siguientes opciones es una conclusión correcta?

- a) El mensaje no ha sido alterado en el tránsito.
- b) El mensaje procede del servidor de correo saliente de la Policía Nacional.
- c) Es necesario comprobar las cabeceras del mensaje.
- d) Es necesario revisar las reglas de firewall exteriores.

32. Si recibimos un mensaje con cabeceras DKIM que nuestro programa de correo indica que son válidas, ¿cuál de las siguientes afirmaciones es correcta?

- a) Que el mensaje tiene una firma electrónica cualificada, legamente vinculante, del remitente.
- b) Que el mensaje ha salido del servidor de correo declarado como “mail exchanger” en los registros de DNS del dominio.
- c) Que el mensaje no ha sido alterado en el camino desde el servidor de correo saliente del remitente
- d) Que el mensaje no puede contener contenido malicioso

33. Queremos que nuestro servidor de correo cifre el transporte de correo entrante y saliente. No necesitamos que los mensajes lleguen cifrados al destinatario ¿Cuál de las siguientes opciones soluciona este requisito?

- a) Configurar SMTP con TLS, e instalarle el certificado correspondiente.
- b) Configurar SMIME en los puestos, incluyendo crear y distribuir las claves públicas de los usuarios.
- c) Configurar GPG en los puestos, incluyendo crear y distribuir las claves públicas.
- d) Ninguna de las anteriores

34. Dentro del directorio activo, tenemos un grupo `Economistas` que contiene a otros grupos `Economistas-SectorPrivado` y `Economistas-ComercioExterior`. ¿Cuál de las siguientes opciones indica qué usuarios pertenecen al grupo `Economistas`? Suponga que todos estos grupos son grupos globales de directorio activo.

- a) Esta configuración es incorrecta: un grupo de directorio activo puede contener usuarios, no otros grupos.
- b) El grupo `Economistas` contiene a todos los usuarios que están en el grupo `Economistas-SectorPrivado` o `Economistas-SectorPublico`.
- c) El grupo `Economistas` contiene a todos los usuarios que están en el grupo `Economistas-Sector-Privado`

- d) El grupo Economistas contiene a todos los usuarios que están en el grupo Economistas-Sector-Publico.

35. En una rama de un directorio activo, tenemos una política de grupo que deshabilita resolución de nombres por LLMNR. Supongamos que esta política es la que tiene mayor prioridad en la rama, y que su filtro de seguridad es a todos. ¿Cuál de los siguientes es el conjunto de equipos en que esta política suprime la resolución LLMNR?

- a) Todos los equipos que estén en la rama donde se aplica la política, pero no en ramas hijas.
- b) Todos los equipos que están en la rama donde se aplica la política, y en las subramas, salvo que alguna subrama tuviera una política contraria.
- c) Todos los equipos de un sitio del directorio activo. Las políticas de grupo se aplican sólo por sitios.
- d) Todo el directorio activo que tengan los permisos correctos.

36. El dominio misitio.com tiene los siguientes registros de DNS

misitio.com	IN A 147.23.1.2
misitio.com	IN MX 10 mx1.misitio.com
mx1.misitio.com	IN A 147.23.1.4
mail.misitio.com	IN A 147.23.1.5

Cuando un servidor de correo de Internet quiera enviar un mensaje al dominio misitio.com, ¿a cuál de las siguientes IPs se conectará?

- a) 147.23.1.2
- b) 147.23.1.5
- c) 147.23.1.6
- d) 147.23.1.4

37. Queremos conectarnos desde nuestro puesto a un servicio en un servidor Linux que está escuchando en el puerto 442, pero sólo acepta conexiones desde el propio servidor. Tenemos acceso por SSH al ese servidor, pero no podemos administrarlo. ¿Qué podemos hacer?

- a) Cambiar una regla de firewall.
- b) Usar la capacidad de reenvío de puertos ("port forwarding") de SSH.
- c) Hacer un salto a través de un servidor intermedio.
- d) Ninguna de las anteriores.

38. ¿Qué protocolo de la capa de aplicación permite la transferencia segura de archivos entre sistemas mediante SSH?

- a) FTP
- b) SFTP
- c) FTPS
- d) SCP

39. Tenemos dos planes semanales de backup para nuestro sistema. Se hacen backups en la siguiente secuencia: Domingo Lunes Martes Miércoles Jueves Viernes Sábado. En el plan X el Domingo se hace una Copia completa y el resto un Backup Diferencial, mientras que en el plan Y se hace el Domingo una Copia Completa y luego Backups Incrementales. Indique qué afirmación de las siguientes es CORRECTA:

- a) Ante un fallo producido el jueves, para la recuperación de la información se requiere la utilización de un menor número de copias en el Plan X que en el Y.
- b) Ante un fallo producido el jueves, para la recuperación de la información se requiere la utilización de un menor número de copias en el Plan Y que en el X.
- c) La copia de seguridad del lunes en el Plan X ocupa más espacio que la del lunes del Plan Y.
- d) La copia de seguridad del lunes en el Plan Y ocupa más espacio que la del lunes del Plan X.

40. ¿Cuál de las siguientes opciones tiene menor impacto de red al iniciar una sesión individual?

- a) Virtualización de aplicaciones.
- b) VDI
- c) Escritorio físico remoto.
- d) Thin client sin red.

## Preguntas de reserva

R1. En una infraestructura de servidores no físicos, se desea implementar una solución que permita aislar entornos operativos para distintos equipos de desarrollo, minimizando el consumo de recursos, y con escalabilidad horizontal. ¿Cuál de las siguientes opciones representa la solución más lógica y eficiente según los objetivos planteados?

- a) Crear máquinas virtuales independientes con sistemas operativos completos para cada equipo, utilizando un hipervisor tipo 1 en servidores físicos dedicados.
- b) Instalar contenedores ligeros con sus propias dependencias sobre un único sistema operativo compartido, utilizando un gestor como Kubernetes.
- c) Implementar redes definidas por software (SDN) para segmentar tráfico entre equipos sin virtualizar entornos de trabajo.
- d) Usar emulación completa del hardware de cada servidor para correr múltiples sistemas operativos sobre una única máquina física.

R2. Una empresa necesita una solución de almacenamiento compartido que pueda ser accedida por múltiples servidores de forma rápida y con alta disponibilidad. ¿Cuál de las siguientes tecnologías es más adecuada para este escenario?

- a) Almacenamiento en discos locales dentro de cada servidor.
- b) Unidades USB conectadas a los servidores.
- c) SAN (Storage Area Network) con conexión por fibra o iSCSI.
- d) Un disco externo conectado por cable al servidor principal.

R3. Para acceder a la red interna de una organización desde un lugar cualquiera, previa autenticación, ¿qué tipo de producto necesitamos?

- a) Almacenamiento en nube.
- b) VPN
- c) Una conexión de Internet que funciona con energía renovable.
- d) Un servidor de nombres.